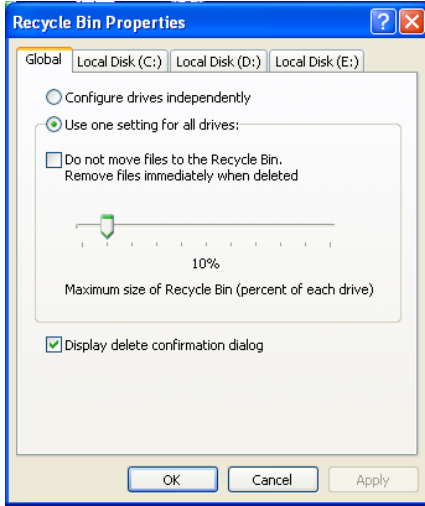
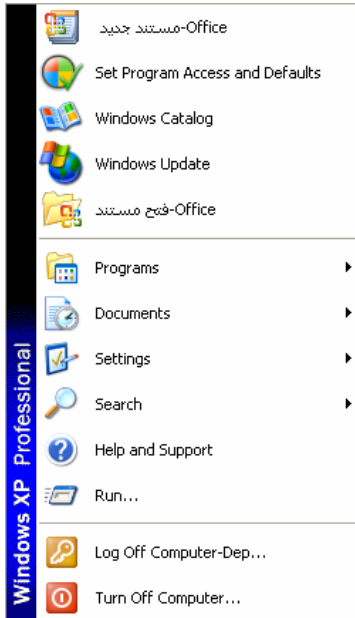


2. نقر الزر الأيمن على الملف أو الحافظة ثم نختار الأمر **restore**
3. نقر على الملف أو الحافظة مع استمرارية الضغط ونسحبه خارج سلة المهملات ثم نفلت الزر فيبقى في موضعه الجديد

تغيير خصائص سلة المهملات:



- لتغيير خصائص سلة المهملات نقر زر الماوس الأيمن على الأيقونة فتظهر لنا قائمة نختار منها **properties**. إذا رغبتنا عدم حفظ الملفات المحذوفة نختار **don't move file to the recycle bin** ثم نقر على **ok**



قائمة Start: تحوي هذه القائمة على عدة خيارات سنتناول أهم الخيارات فيها:

- **ALL PROGRAMS**: ويحوي هذا الخيار على جميع البرامج الموجودة في الكمبيوتر...
- **MY DOCUMENT**: وتحوي على أهم الوثائق في الكمبيوتر كما يحوي على والحافظات الرئيسية كما يحوي على آخر الملفات المفتوحة أو المستخدمة...
- **SEARCH**: يتيح هذا الخيار بالبحث عن الملفات والحافظات الموجودة في الكمبيوتر...
- **RUN**: يقو هذا الأمر بفتح البرامج بطريقة مختصرة دون الذهاب إلى قائمة **ALL PROGRAM**...
- **SETTING**: ومعناه الضبط. لضبط الكمبيوتر من حيث الوقت. التاريخ. البرامج. الصوت. الانترنت..... الخ.
- **TURN OFF COMPUTER**: لإطفاء الكمبيوتر أو لإعادة تشغيله أو لإيقافه مؤقتاً...